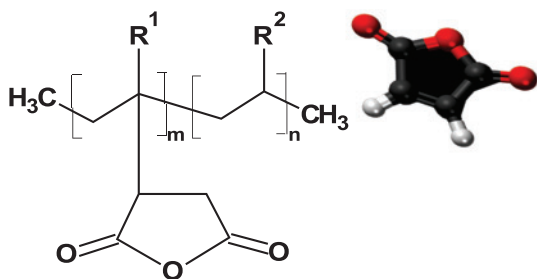


# KARINBOND®

Polímero enxertado com anidrido maleico, comumente conhecido como LLDPE-g-MAH.

KARINBOND® é um polímero modificado com anidrido maleico, com o objetivo de aumentar a polaridade entre as fases e proporcionar desta forma uma adesão entre uma variedade de polímeros e substratos.

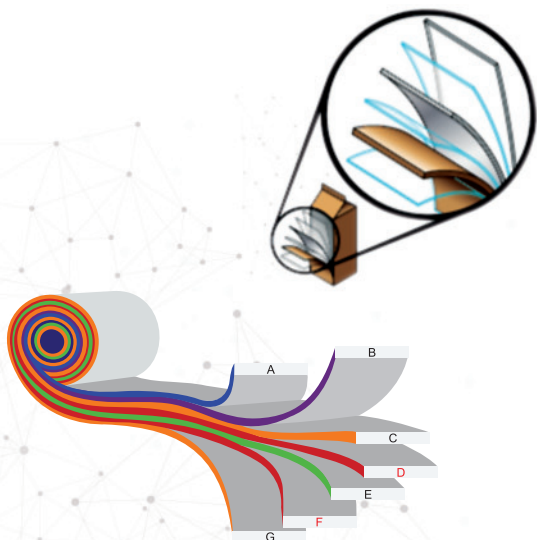


## Aplicação

Utilizado como compatibilizante de polímeros para melhorar a interface e a compatibilidade entre os polímeros e cargas/substratos.

Amplamente utilizado em cabos que necessitam de uma adesão entre polímero/metal e polímero/fibras.

Também utilizado em camadas de ligação para a aplicações de coextrusão multicamada, como filmes, tubos e demais aplicações.



- ✓ Laboratório de alta tecnologia
- ✓ Departamento técnico especializado
- ✓ Controle de qualidade dos produtos finalizados
- ✓ Logística com atendimento 24 horas

