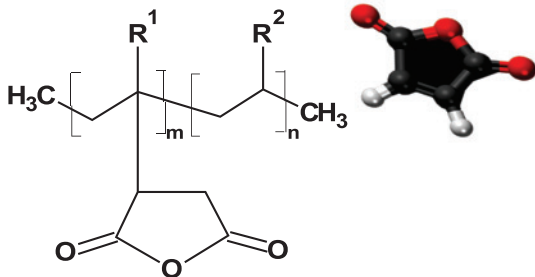


KARINBOND®

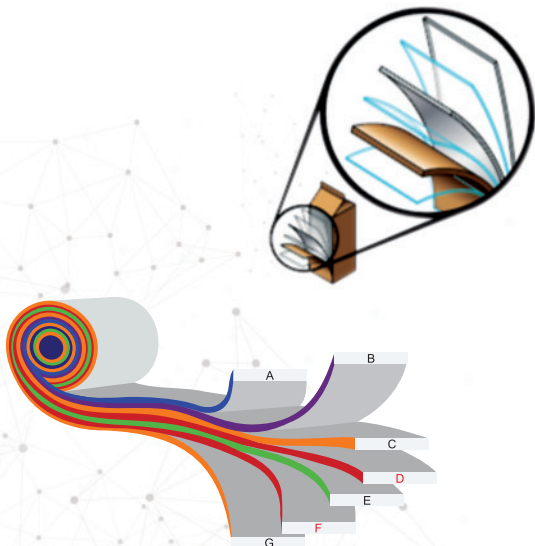
Polímero injertado de anhídrido maleico conocido comúnmente como LLDPE-g-MAH.

KARINBOND® es un polímero modificado con anhídrido maleico, con el fin de aumentar la polaridad entre las fases y proporcionar así adhesión entre una variedad de polímeros y sustratos.



Aplicación

Se utiliza como compatibilizador de polímeros para mejorar la interfaz y la compatibilidad entre los polímeros y cargas/sustratos. Ampliamente utilizado en cables que requieren una adherencia entre polímero/metal y polímero/fibras. También se usa en capas de unión para aplicaciones de coextrusión multicapa, tales como películas, tubos y otras aplicaciones.



- ✓ Laboratorio de alta tecnología
- ✓ Departamento técnico especificado
- ✓ Control de calidad de los productos finalizados
- ✓ Logística con servicio 24 horas

